

Porsche Zentrum Aschaffenburg

Porsche TIMES

2/12

Offen. Frei. Unabhängig.
Frühlingsanfang im Porsche Zentrum Aschaffenburg.

PZA „Hole-in-one“ Series 2012.
Golf Club Aschaffenburg & Golf Club Hanau-Wilhelmsbad.



Purist.
Der neue Cayenne GTS.

Porsche Cayenne GTS (Tiptronic S): innerorts in l/100 km 14,8 • außerorts in l/100 km 8,5 •
kombiniert in l/100 km 10,7 • CO₂-Emission in g/km 251 • Effizienzklasse F

Darf man eine Legende wie die LANGE 1 neu erfinden?
Gerade das macht Legenden aus.



A. LANGE & SÖHNE
GLASHÜTTE I/SA

Die LANGE 1 ist vor allem auch für ihr asymmetrisches Zifferblatt und das patentierte Großdatum so oft preisgekrönt worden, dass ihr Ruf unter Kennern legendär ist. Mit immer neuen Komplikationen versehen, ist sie heute Inbegriff der Innovationskraft von A. Lange & Söhne. Die LANGE 1 DAYMATIC wird durch ein von Grund

auf neu entwickeltes Automatikuhrwerk angetrieben. So konnte die retrograde Wochentagsanzeige den angestammten Platz der Gangreserveanzeige einnehmen. Zudem sind die Anzeigen im Vergleich zur klassischen LANGE 1 spiegelbildlich angeordnet: ein neues Gesicht, das die Wiedererfindung der Legende komplett macht.

Die LANGE 1 DAYMATIC. Erhältlich bei:



STEFAN SCHWIND
Schmuckmanufaktur · Juweliere · Uhrmacher

„Eine Garage ohne einen Porsche drin ist doch nur ein ödes leeres Loch.“

Walter Röhrl



Liebe Porsche Fahrer und Freunde des Porsche Zentrum Aschaffenburg,

auch wenn der Sommer in diesem Jahr ins Wasser zu fallen scheint, kann ich Ihnen durch die angekündigte Produktoffensive des Porsche Programms einen heißen Herbst versprechen. So steht jetzt schon ein neues Porsche Carrera 4 Modell in den Startlöchern und weitere Derivate werden in den nächsten zwölf Monaten folgen.

Wir können somit fast in jedem Monat mit einer Porsche Neuigkeit aufwarten und Ihnen eine Porsche Palette anbieten, die jedem Traum und Wunsch gerecht wird.

Keine Angst, wir sprechen hier über Derivate und nicht über neue Baureihen. Ich versichere ihnen, liebe Porsche Freunde, dass es die aktuelle Modellflut, in die sich zur Zeit fast alle Großserienhersteller hineinflüchten, im Hause Porsche weder jetzt noch in Zukunft geben wird.

Ich wünsche Ihnen noch unvergessliche Kilometer mit Ihrem Porsche und freue mich über jeden Stopp bei uns im Porsche Zentrum Aschaffenburg.

Ihr
Thomas Henrici
Geschäftsführender Gesellschafter
Porsche Zentrum Aschaffenburg

2/12



Der neue Porsche Cayenne GTS.

- 4** Der neue Boxster.
Erbe großer Vorbilder.
- 5** Offen. Frei. Unabhängig.
Frühlingsanfang im Porsche Zentrum Aschaffenburg.
- 10** Perfekt vorbereitet in den Urlaub starten.
Der Urlaubs-Check im Porsche Zentrum Aschaffenburg.
- 11** Mit neuen Wegen kennen wir uns aus.
Das Porsche Navigations-Update.
- 12** PZA "Hole-in-one" Series 2012.
3. Charity-Golfturnier des Rotary-Club Schöllkrippen-Kahlgrund.
- 14** PZA "Hole-in-one" Series 2012.
Hanau Masters Golf Club Hanau-Wilhelmsbad.
- 16** Aktuelles rund um Ihr Porsche Zentrum Aschaffenburg.
Kurz und bündig.
- 17** Ein Teil von Porsche werden.
Porscheplatz.
- 18** Der neue Cayenne GTS.
Purismus ist, einer klaren Linie zu folgen.
- 20** Das Prinzip GTS.
Prinzipienreiter im besten Sinn.
- 22** Der Vater des 911 - ein visionärer Designer.
Ferdinand Alexander Porsche (1935 - 2012).
- 24** Events for Friends.
Events mit Ihrem Porsche Zentrum Aschaffenburg.
- 26** Motorsport unter Flagge PZA.
Rennen bis auf's Podium.
- 28** Die 50er Jahre.
Porsche und die Werbung.
- 30** Porsche Technologie Lexikon.
Die Performance der Zukunft.
- 32** Gebrauchtwagen.
Geprüft. Und für Porsche befunden.

Impressum

Porsche Times erscheint beim Porsche Zentrum Aschaffenburg, HERÖ Sportwagen GmbH, Berliner Allee 2, 63739 Aschaffenburg, Tel.: +49 (0) 6021 / 44 22 - 9 11, Fax: +49 (0) 6021 / 44 22 - 9 22 11, E-Mail: info@porsche-aschaffenburg.de, www.porsche-aschaffenburg.de; Auflage: 5.000 Stück. Agentur: marketing4u.biz, Inh. Alexander Tschuncky, Kirchstr. 17, 66440 Blieskastel
Verantwortlich für den Inhalt: Stephan Rüssel, Redaktion: Stephan Rüssel, Alexander Tschuncky, Fotos: Alexander Tschuncky, Thorsten Wambach. Für unverlangt eingesandte Fotos und Manuskripte wird keine Haftung übernommen. Die Verantwortung für die redaktionellen Inhalte und Bilder dieser Ausgabe übernimmt die HERÖ Sportwagen GmbH. Ausgenommen davon sind die offiziellen Seiten der Porsche Deutschland GmbH.

Der neue Boxster. Erbe großer Vorbilder.

Unabhängigkeit hat Tradition bei Porsche. Das beste Beispiel: der neue Porsche Boxster. Er verkörpert die Idee und das Freiheitsgefühl Roadster in Perfektion. Kein Wunder – bei seinen Genen. Werfen Sie einen Blick auf seine beeindruckende Ahnengalerie.

1953

550 Spyder



Der 550 Spyder feierte unzählige Siege auf den berühmtesten Rennstrecken. Sein Erfolgsgeheimnis: ein Mittelmotor in Boxer-Bauweise. Seit jeher das Herzstück des Boxster und seiner Vorfahren. Die Massenkonzentration nahe der Fahrzeugmitte und der tiefe Schwerpunkt sorgen für enorme Agilität und Dynamik. Ebenso legendär wie die Performance des 550 Spyder: seine ausgewogenen Formen, die sich auch am neuen Boxster wiederfinden. Beeindruckt von Athletik und Ästhetik des 550 Spyder nannte James Dean ihn „Little Bastard“.

1957

718 RS 60 Spyder



Den neuen Boxster zieren ausgeprägte Kotflügel, die die Räder und – zusammen mit den seitlichen Lufteinlässen – das Mittelmotorkonzept betonen. Das weckt gewollt Erinnerungen an den 718 RS 60 Spyder, der den Siegeszug des mittelmotorbasierten Rennwagens fortsetzte. Bei Bergrennen und auf der Langstrecke. Seine außergewöhnliche Fahrdynamik war zu dieser Zeit einfach unschlagbar.

1961

718 W-RS Spyder



Er war eine Art Musterstück für unzählige Einsätze während vier aktiver Jahre als Sportwagen-Prototyp. Er sah fast alle Rennstrecken und reiste bis nach Kalifornien, auf die Bahamas und nach Puerto Rico. Mit der Chassis-Nummer 718 047 im Jahre 1961 auf die Welt gekommen, war er von Anfang an für „höhere“ Aufgaben bei Bergmeisterschaften bestimmt und wurde wegen seines für Rennsportwagen ungewöhnlich langen Lebens liebevoll „Großmutter“ genannt.

1996

Der erste Boxster



Die pure Form des Roadsters ist zurück. Dieses einzigartige Lebensgefühl, kombiniert mit einem wassergekühlten 2,5-Liter-Sechszylinder-Boxermotor mit 150 kW (204 PS), verleiht ihm den Namen Boxster. Hinzu kommt ein beeindruckendes Platzangebot durch den Mittelmotor und das über dem Motor versenkbare Verdeck. Die zweite Generation folgte 2004.

2012

Der neue Porsche Boxster und der neue Porsche Boxster S.



Am 14. April 2012 wird in Deutschland die dritte Generation des Porsche Boxster eingeführt. Seine Charakterzüge sind geschärft. Seine Leistung gesteigert – bei mehr Effizienz. Das Roadster Lebensgefühl: bleibt. Unser neues Symbol der Unabhängigkeit.

OFFEN. FREI. UNABHÄNGIG.



Frühlingsanfang im Porsche Zentrum Aschaffenburg.

Wind auf der Haut, reines Fahrvergnügen unter blauem Himmel, das Erlebnis kurviger Straßen – willkommen im Frühling mit dem neuen Porsche Boxster und dem Porsche 911 Carrera Cabriolet! Der 28. April stand bei uns ganz im Zeichen des Frühlings und Offen Fahrens.

Den Alltag hinter sich lassen, den Kopf frei kriegen, Unabhängigkeit spüren. Ein Traum? Nein, mit dem neuen Porsche Boxster und dem Porsche 911 Carrera Cabriolet eine Versprechung in diesem Frühling. Kein Wunder, dass 500 Gäste unserer Einladung zum näheren Kennenlernen gefolgt sind.

Offen Fahren. Ein Lebensgefühl.

Passend zur Jahreszeit erstrahlte unser Porsche Zentrum in frühlingshaftem Ambiente. Die richtige Atmosphäre für einen kleinen Vorgeschmack auf das Erlebnis Offen Fahren.

Die schönsten Frühlingsboten.

Das waren zweifelsohne die offenen Sportwagen aus Zuffenhausen. Der neue Porsche Boxster und das 911 Carrera Cabriolet wurden mit Begeisterung aufgenommen. Viele Gäste hätten am liebsten den Zündschlüssel gedreht und wären mit ihrem Lieblingsmodell gleich durchgestartet.

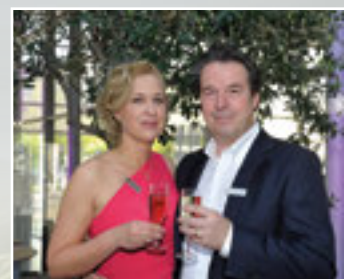
Boxer meets Boxster.

Ein linguistischer und sportlicher Farblecks bei diesem Event war natürlich ein ganz besonderer Gast. Der deutsche Boxprofi und

ehemalige Europameister Alexander Dimitrenko war vom Porsche Zentrum unter dem Motto "Boxer meets Boxster" eingeladen worden. Alexander Dimitrenko hatte sein Trainingslager in Aschaffenburg aufgeschlagen und ließ es sich nicht nehmen, seinen Namensvetter höchstpersönlich zu präsentieren.

Wenn auch Sie jetzt nicht länger warten wollen, diese Freiheit selbst zu erfahren, reservieren Sie direkt eine Probefahrt in Ihrem Lieblingsmodell.

Sprechen Sie uns an unter Tel.: 06021 - 44 22 911 oder per E-Mail info@porsche-aschaffenburg.de.



Verbrauchswerte/Emissionen

Porsche Boxster (Schaltgetriebe/PDK): innerorts in l/100 km 11,4/10,6 • außerorts in l/100 km 6,3/5,9 • kombiniert in l/100 km 8,2/7,7 • CO₂-Emission in g/km 192/180 • Effizienzklasse G/F

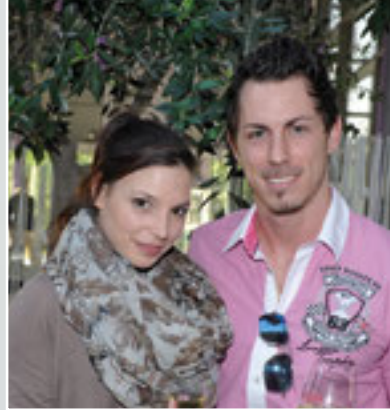
Porsche Boxster S (Schaltgetriebe/PDK): innerorts in l/100 km 12,2/11,2 • außerorts in l/100 km 6,9/6,2 • kombiniert in l/100 km 8,8/8,0 • CO₂-Emission in g/km 206/188 • Effizienzklasse G/F

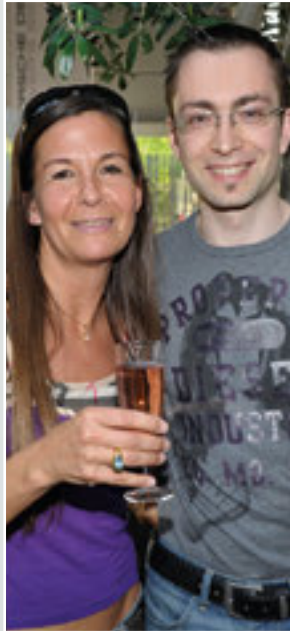
Porsche 911 Carrera Cabriolet (Schaltgetriebe/PDK): innerorts in l/100 km 13,1/11,4 • außerorts in l/100 km 7,0/6,7 • kombiniert in l/100 km 9,2/8,4 • CO₂-Emission in g/km 217/198 • Effizienzklasse G/F

Porsche 911 Carrera S Cabriolet (Schaltgetriebe/PDK): innerorts in l/100 km 14,1/12,4 • außerorts in l/100 km 7,2/6,9 • kombiniert in l/100 km 9,7/8,9 • CO₂-Emission in g/km 229/210 • Effizienzklasse G/G

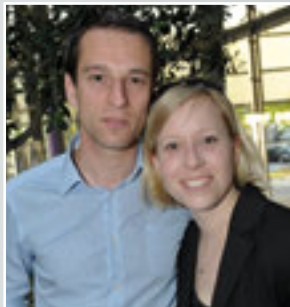


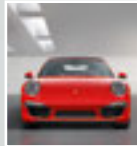
Frühlingserwachen.
Der neue Porsche Boxster.





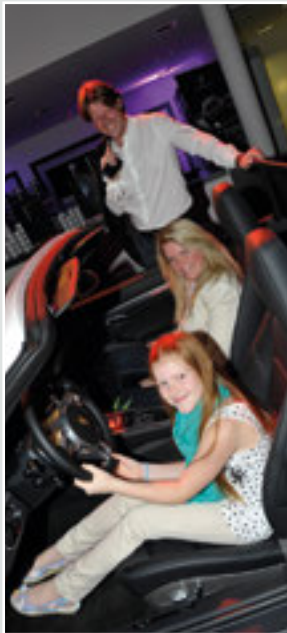
Frühlingsgefühle.
Das neue Porsche Carrera S Cabriolet.





Frühlingsgefühle.
Das neue Porsche Carrera Cabriolet.





Frühlingserwachen.
Das neue Porsche Carrera S Cabriolet.



Perfekt vorbereitet in den Urlaub starten. Das Schönste am Sommer: Urlaub. Das Zweitschönste: die Fahrt dorthin.



Verbrauchswerte/Emissionen
 Porsche 911 Carrera (Schaltgetriebe/PDK): innerorts in l/100 km 12,8/11,2 • außerorts in l/100 km 6,8/6,5 • kombiniert in l/100 km 9,0/8,2 • CO₂-Emission in g/km 212/194 • Effizienzklasse G/F
 Porsche 911 Carrera S (Schaltgetriebe/PDK): innerorts in l/100 km 13,8/12,2 • außerorts in l/100 km 7,1/6,7 • kombiniert in l/100 km 9,5/8,7 • CO₂-Emission in g/km 224/205 • Effizienzklasse G/G

Sonnenschein, blauer Himmel und reichlich Zeit, beides zu genießen. Sommerzeit ist Urlaubszeit – und die sollte beginnen, sobald Sie ins Auto steigen.

„Sie haben Ihr Ziel erreicht“ – das hört man gerne, vor allem, wenn es in den Urlaub geht. Noch schöner: Wenn man sich nicht erst am Ziel entspannt, sondern schon auf dem Weg dorthin. Beste Voraussetzungen dafür bringt Ihr Porsche von Haus aus mit. Um alles andere kümmern wir uns. Mit unserem Urlaubs-Check können Sie sicher sein, dass es

von Anfang an rund läuft. Neben einer Basisprüfung kontrollieren wir die wichtigsten elektrischen und mechanischen Funktionen – alles zum attraktiven Festpreis. Gut angekommen, möchten Sie vielleicht umsteigen – zum Beispiel aufs Rad, Surfboard oder Kanu. Kein Problem für Ihren Porsche: Mit den Transportsystemen aus dem Porsche Tequipment Programm

nehmen Sie Fahrrad und Co. ganz einfach mit. So entspannt wie Sie starten, sollen Sie bleiben. Dazu leistet das Porsche Vehicle Tracking System einen erheblichen Beitrag: Im Fall der Fälle ermöglicht es innerhalb weniger Minuten die Ortung eines gestohlenen Fahrzeugs. Damit Sie Ihren Urlaub sicher genießen können – genauso wie die Fahrt dorthin.



Uwe Kempf
 Serviceberater
 Tel.: +49 (0)6021 / 44 22 - 9 24
 E-Mail: u.kempf@porsche-aschaffenburg.de



Roland Andreica
 Serviceberater
 Tel.: +49 (0)6021 / 44 22 - 9 16
 E-Mail: r.andreica@porsche-aschaffenburg.de



Darko Kuzmanovski
 Teile & Zubehördienst
 Tel.: +49 (0)6021 / 44 22 - 9 23
 E-Mail: d.kuzmanovski@porsche-aschaffenburg.de



Perfekt vorbereitet: Der Urlaubs-Check bei uns im Porsche Zentrum Aschaffenburg.

- Motorölstand
- Kühlfüssigkeit
- Batteriespannung
- Bremsanlage
- Abgasanlage
- Beleuchtungsanlage
- Scheinwerfereinstellung
- Scheibenwaschanlage
- Wischerblätter
- Windschutzscheibe
- Bereifung (Zustand, Profiltiefe, Luftdruck)
- Konservierung Türschlösser und Türdichtungen
- Fahrzeugwäsche

Zum Festpreis von **EUR 79,00**.



Gut gerüstet: Fahrradheckträger, Bootsträger und Surfboardhalter für den Cayenne und Panamera.

Boote, Surfboard und Mast lassen sich mit dem Bootsträger bzw. dem Surfboardhalter sicher transportieren. Auf dem abschließbaren, klappbaren Aluminium-Heckträger in schwarz finden zudem zwei Fahrräder Platz. Er wird auf der Anhängenzugvorrichtung montiert. Ein Erweiterungssatz für ein drittes Fahrrad ist verfügbar.



Sicher gewappnet: Das Porsche Vehicle Tracking System (PVTS).

In 27 europäischen Ländern sowie in Russland ermöglicht das PVTS, unabhängig von Ihrem Wohnort, mittels neuester GPS-Technologie die Lokalisierung eines gestohlenen Fahrzeugs – und das im Regelfall innerhalb weniger Minuten. Bei Diebstahl, Manipulation am Fahrzeug oder Meldung an die Polizei durch den Fahrzeugbesitzer wird automatisch ein stiller Alarm ausgelöst und die Ortung gestartet.



Optimal gepackt: Basisträger Dachtransportsystem für den 911.

Das System ist bis 75 kg Dachlast zugelassen. Auf ihm lassen sich spezielle Aufsätze anbringen, z. B. bis zu drei Fahrradhalter. Stabile Sicherungsklappen und Schlösser bieten einen effektiven Diebstahlschutz.

Wir haben den Streckenplan erweitert. Ab sofort ist ein neues und erweitertes Navigations-Update für das Porsche Communication Management der Versionen 3.0 und 3.1 verfügbar. Mit dem topaktuellen Kartenmaterial können Sie das Navigationssystem Ihres Porsche vom Modelljahr 2009 bis zum Modelljahr 2011 auf den neuesten Stand bringen.



Rudolf Rink
Leiter Teile & Zubehördienst
Tel.: +49 (0)6021 / 44 22 - 9 25
E-Mail: r.rink@porsche-aschaffenburg.de

Mit neuen Wegen kennen wir uns aus.

Das Porsche Navigations-Update.



Neue Wege gehen, oder besser: erfahren, ist eines unserer Prinzipien. Und das nehmen wir ganz wörtlich bei unserem Navigations-Update – entdecken Sie neue Strecken und noch vieles mehr:

Die aktuelle Version umfasst jetzt 1,1 Millionen Kilometer Kartenmaterial sowie 426.000 „Points of Interest“ (Hotels, Restaurants, Tankstellen etc.).

Artikelnummern:

911, Boxster und Cayman
997 044 904 60

Panamera
997 044 904 60

Cayenne
E1 955 044 907 40

Cayenne
E2 958 044 900 50

EUR 392,70 inkl. MwSt.
EUR 449,00 inkl. Einbau und MwSt.

911 Mal Danke...

an unsere Kunden für ihr Vertrauen in unseren Service und unser Team. Ihre Zufriedenheit ist unser Ansporn.

Unser Omateam erledigt eine Vielzahl von Aufgaben für Sie, z. B.:

- ✔ Blumen gießen
 - ✔ Kinderbetreuung
 - ✔ Bügeln
 - ✔ Fenster reinigen
 - ✔ Straße kehren
 - ✔ Sauber machen
 - ✔ Hund ausführen
 - ✔ Einkaufen und Kochen
 - ✔ und viele Dinge mehr
- ...auch in Ihrem Haushalt!



Oma's
Haushaltsservice



AS Dienstleistungen GmbH • Weinbergstr. 5 • 63526 Erlensee • Telefon: 06183-9158-0 • www.omas-haushaltsservice.de

PZA

„Hole-in-one“ Series 2012



3. Charity-Golfturnier des Rotary-Club Schöllkrippen-Kahlgrund.

Beginn der PZA „Hole-in-one“ Series 2012 im Rahmen des Charity-Golfturniers des Rotary-Club Schöllkrippen-Kahlgrund auf der Anlage des Golf Clubs Aschaffenburg.

Die Liaison Porsche und Golfsport hat schon eine lange und sportliche Tradition. Auch in unserem Porsche Zentrum zeigt sich deutlich, dass bei unseren Porsche Fahrern der Anteil der Golfer zunimmt, oder aber, dass unter den Golfern unserer Region die Zahl der Porsche Fahrer steigt – eine Entwicklung, die beide Lager erfreut und schnell und sportlich stimmt: die Porsche fahrenden Golfer und die Golf spielenden Porsche Fahrer. Mit der „Hole-in-one“ Series 2012 hat unser Porsche Zentrum Aschaffenburg diesem Trend einen weiteren Schub gegeben und einen Porsche Boxster als Prämie für den Schlag aller Schläge ausgelobt. Diese exklusive Prämie war allerdings erst durch eine Regeländerung des DGV für 2012 möglich geworden. Da aber auch immer öfter (noch) Nicht-Golfer in der Porsche Times von den Reportagen und Fotos begeistert sind, dürfen wir an dieser Stelle kurz auf die Spielregel „Hole-in-One“ eingehen. Der Weg zur Golf Prämie ist eigentlich sehr einfach zu beschreiben. Wer vom Abschlag den Golfball mit einem einzigen Schlag ins Loch befördert, ist mit diesem Ass Porsche Fahrer! Statistisch gesehen stehen die Chancen laut Golf Digest allerdings bei 1:12.750.000, was wohl nach einem Leben auf dem Golfplatz ruft.

Zurück auf's Grün. Am 05. Mai fand die erste Runde der PZA „Hole-on-one“ Series 2012 auf dem Platz des Golf Clubs Aschaffenburg im Rahmen des 3. Charity-Golfturniers des Rotary-Club Schöllkrippen-Kahlgrund zu Gunsten des Kinderheims Aschaffenburg statt. Besondere Ehre war es für Wolfgang Sauer das neue PAR3 auf der 14 mit seinem Schlag einzuweihen und die PZA „Hole-in-one“ Serie zu eröffnen.

Um endlich auf den Punkt zu kommen und die Ungeduld zu beenden: der Porsche Boxster ist noch zu haben, denn ein Zauberschlag war an diesem Tag nicht angesagt. Es war ein vorgabewirksames Turnier, bei dem leider auch ein ziemlich mieses und golfunfreundliches Wetter „vorgegeben“ war.

Aber wir wollen nicht verschweigen, dass zwischen Porsche fahren und vom Porsche träumen nur gerade mal 2,40 Meter lagen. Ob sich Harald Steigerwald über diese „lächerlichen“ 240 Zentimeter sehr geärgert hat, ist dem Chronisten nicht bekannt. Immerhin hat Harald Steigerwald für seine Performance den „Nearest to the Pin“ – oder in unserer Sprache den „Nearest to the Porsche“ Preis gewonnen und darf als Trostpreis, sich ein Wochenende mit dem Porsche Boxster vergnügen.

Brutto (Geschlecht: männlich - Hcp.klasse: Alle - Alterklasse: Alle)

Rang	Name	Stv	Brutto	Netto
1	Kirchner, Bernd	10,9	31	42

Brutto (Geschlecht: weiblich - Hcp.klasse: Alle - Alterklasse: Alle)

Rang	Name	Stv	Brutto	Netto
1	Bachmann, Christiane	11,9	21	33

Netto A (Geschlecht: Alle - Hcp.klasse: A (--- .. 16,1) - Alterklasse: Alle)

Rang	Name	Stv	Brutto	Netto
1	Gehlert, Heinz	12,3	28	40
2	Köhler, Joachim	11,4	27	39
3	Holzberger, Paul	15,9	22	38

Netto B (Geschlecht: Alle - Hcp.klasse: B (16,2 .. 24,6) - Alterklasse: Alle)

Rang	Name	Stv	Brutto	Netto
1	Steigerwald, Achim	17,3	23	42
2	Bergmann, Martin	23,3	16	42
3	Wüst, Hans	24,6	15	40

Netto C (Geschlecht: Alle - Hcp.klasse: C (24,7 .. ---) - Alterklasse: Alle)

Rang	Name	Stv	Brutto	Netto
1	Bergmann, Gertrud	34,5	10	44
2	Heilmann, Armin	25,1	14	40
3	Steigerwald, Harald	28,1	14	40

Sonderpreise

Nearest to the Pin (PZA): Grün „14“	Steigerwald, Harald
Nearest to the Pin: Grün „9“	Schrems, Heike
Nearest to the Pin: Grün „3“	Bergmann, Martin
Longest Drive: Fairway „1“	Sauer, Tabinda
Longest Drive: Fairway „1“	Marx, Thomas







„Hole-in-one“ Series 2012



Hanau Masters 2012.

Zweite Runde der PZA „Hole-in-one“ Series 2012 im Rahmen der Hanau Masters des Golf Club Hanau-Wilhelmsbad.

O bwohl an diesem Samstag, dem 9. Juni 2012, das erste Europameisterschaftsspiel der Deutschen Mannschaft gegen Portugal angepfeifen wurde, ließen es sich viele „Low-Handicapper“ aus dem Golf Club Hanau-Wilhelmsbad und aus den umliegenden Vereinen nicht nehmen, bei diesem prestigeträchtigen Turnier dabei zu sein. Denn dieses Jahr hatte das Porsche Zentrum Aschaffenburg die Teilnahme am Turnier durch einen fast unglaublichen „Hole-in-one“ Preis zusätzlich attraktiv gemacht: einen Porsche Boxster im Wert von ca 70.000 Euro gab es für ein Ass an der 12. Allerdings mussten bei den Hanau Masters die Damen und Herren von den hinteren Abschlägen abschlagen. Somit lagen dann zwischen dem Schlag ins Glück und Grün gute 190m. Zum „Porsche“ fehlten dann immer wieder mehrere Meter. Vielleicht hat der ein oder andere Mitspieler voller Selbstvertrauen schon seine Hand am Volant gesehen oder ist durch eine Kurve gedriftet. Das könnte die Konzentration etwas beeinträchtigt haben. Den Schlag des Tages hatte Herr Christofer Hattemer, der das Loch zwar verfehlte, aber den „Trostpreis“ des „Nearest to the pin,“ gewann und sich zumindest den Porsche Boxster für ein Wochenende sichern konnte. Schönes Spiel – auch ohne Porsche Brief! Das Wetter spielte mit, die Stimmung war ausgezeichnet und überall zufriedene Golf – Gesichter. Denn auf solch einem hervorragenden Golfplatz spielen zu dürfen, war an diesem Tag durch nichts zu überbieten – auch nicht durch ein Fußballspiel! Mit Markus Lutz hat das Porsche Zentrum Aschaffenburg einen Fotografen unter Vertrag genommen, der sein Handwerk, die Dynamik und die Spielabläufe des Golfens wohl verstand und faszinierende Momente des Goldsports festhielt. Alles in allem ein perfekter Golftag.... nur leider ohne „Hole-in-one“.



Brutto (Geschlecht: männlich - Hcp.klasse: Alle - Alterklasse: Alle)

Rang	Name	Stv	Brutto	Netto
1	Sahm, Alexander	2,9	74	68

Brutto (Geschlecht: weiblich - Hcp.klasse: Alle - Alterklasse: Alle)

Rang	Name	Stv	Brutto	Netto
1	Pörings, Claudia	3,9	82	68

Netto A (Geschlecht: Alle - Hcp.klasse: A (--- .. 9,9) - Alterklasse: Alle)

Rang	Name	Stv	Brutto	Netto
1	Halbig, Rolf	9,2	81	68
2	Simon, Michael	9,8	83	69
3	Weyrauch, Florian	4,2	79	71

Netto B (Geschlecht: Alle - Hcp.klasse: B (10,0 .. 14,9) - Alterklasse: Alle)

Rang	Name	Stv	Brutto	Netto
1	Volcksdorf, Maximilian	14,2	89	70
2	Hattemer, Christofer	11,4	87	71
3	Knowles, Christopher S.	14,7	94	74

Netto C (Geschlecht: Alle - Hcp.klasse: C (15,0 .. ---) - Alterklasse: Alle)

Rang	Name	Stv	Brutto	Netto
1	Heissel, Antje	18,1	88	63
2	Savranoglu, Mehmet	21,8	93	65
3	Mekiska, Frank	25,1	98	66

Sonderpreise

Nearest to the Pin (PZA): Grün „12“	Hattemer, Christofer
Longest Drive: Fairway „15“	Pörings, Claudia
Longest Drive: Fairway „15“	Späth, Lennart



Haibacher Reinheitsgebot und Miltenberger Braukunst.*

*Jetzt neu:
Breunigs Kellerbier
made by Faust.



breunig

Getränke- und Weinfachhandel

Haibach · Industriestr.-Ost 10
Telefon (0 60 21) 61 00 33
Mo. bis Fr.: 7.00 bis 20.00 Uhr
Sa.: 7.00 bis 18.00 Uhr

www.getranke-breunig.de

Aktuelles rund um Ihr Porsche Zentrum Aschaffenburg. Kurz und bündig.



Jenny Malsy



Michael Sobiech



Nico Junkereit

Prüfung bestanden. Wir gratulieren.

Frau Jenny Malsy und Herr Michael Sobiech haben erfolgreich Ihre Ausbildung zur Automobilkauffrau bzw. zum Automobilkaufmann bestanden. Herr Nico Junkereit hatte seine Abschlussprüfung zum KFZ-Mechatroniker um 6 Monate vorgezogen und ebenso erfolgreich bestanden. Frau Malsy unterstützt ab sofort den Verkauf und Herr Junkereit den Service. Herr Sobiech möchte sich beruflich weiterbilden.



Darko Kuzmanovski

Teile & Zubehördienst
Tel.: +49 (0)6021 / 44 22 - 9 23
E-Mail:d.kuzmanovski@
porsche-aschaffenburg.de

Neu im Team.

Seit Juni 2012 unterstützt Herr Darko Kuzmanovski den Bereich Teile & Zubehördienst, neben Herrn Rink, bei uns im Porsche Zentrum. Vorher war er 13 Jahre lang bei A.T.U. als Fachberater beschäftigt. Herr Darko Kuzmanovski ist 32 Jahre alt, Hobbyfußballer und leidenschaftlicher Fan von Eintracht Frankfurt. Wir freuen uns, unseren Service erfolgreich verstärkt zu haben. Herzlich Willkommen.



Präsentationsfläche. Golf Club Aschaffenburg.

Auf der Anlage des Golfclubs Aschaffenburg wurde für das Porsche Zentrum Aschaffenburg eine optisch ansprechende Präsentationsfläche gestaltet.



Hockenheim Trackday 21. Mai 2012.

Das etwas andere Fahrtraining fand in Kooperation mit dem European speedclub auf der Formel 1 Strecke in Hockenheim am 21. Mai 2012 statt. Bei trockenen Verhältnissen suchten unsere Kunden des Porsche Zentrum Aschaffenburg mit Ihrem Porsche nach der Ideallinie und dem richtigen Bremspunkt. Geführte Runden, freies Fahren und Onboard Coaching inklusive Datarecording standen auf dem Programm. Und für kleine Servicearbeiten stand unser Motorsport Teile LKW parat. Zum Abschluss gab es eine Winners Zeremonie, bei der beste Fahrstil gekürt wurde.



PORSCHE

Porscheplatz

Ein Teil von uns werden

Aktuelles

Modelle

Sport & Events

Unternehmen

Über Porscheplatz



Porscheplatz – ein Teil von uns werden.

Die Welt von Porsche ist aufregend, packend und ständig in Bewegung. Zukunftsweisende Entwicklungen vom Lohner Porsche Elektrowagen aus dem Jahr 1900 über den Porsche 911 Carrera Turbo im Jahr 1974 bis hin zur neuen Porsche Hybrid-Technologie, über 28.000 Rennsiege in nahezu allen weltweiten Motorsportserien: Porsche hat viele Facetten. Ab sofort möchten wir diese mit Ihnen teilen und laden Sie ein, die Faszination Porsche hautnah zu erleben.

Tauchen Sie mit einem Klick ganz tief ein in die Welt von Porsche. Dort wo alles begann: in Zuffenhausen. Am Porscheplatz. Hier schlägt seit über 70 Jahren das Herz von Porsche. Und hier schreiben wir die Geschichte fort. Auf dem virtuellen Porscheplatz. Besuchen Sie uns unter www.porsche.de/porscheplatz. Ab sofort finden Sie hier Videos, Berichte und Bilder aus der Porsche Erlebniswelt. Blicken Sie hinter die Kulissen.

Der erste Höhepunkt: Wir waren bei der Saisonöffnung des Porsche Sports Cup dabei. Teilen Sie mit uns die Porsche Motorsportbegeisterung. Auf der Rennstrecke. Mitten im Geschehen. Und freuen Sie sich schon heute auf weitere spannende Highlights der Porsche Motorsportsaison 2012.

Begegnen Sie unserer Geschichte, treffen Sie unsere Legenden und teilen Sie unsere Leidenschaft. Ständige Aktualisierungen, Themenschwerpunkte und exklusive Berichte warten auf Sie. Selbstverständlich haben Sie auch die Möglichkeit, Inhalte über Facebook, Twitter, E-Mail und weitere Kanäle zu teilen.

Porscheplatz. Ganz nah am Geschehen. Vor und hinter den Kulissen. **Treten Sie ein!**



Erfahren Sie in unserem Trailer mehr über den Porscheplatz: Scannen Sie den QR-Code mit einer Handykamera. Um die Inhalte anzuzeigen, muss ein Reader, z.B. i-nigma (kostenlos), auf dem Smartphone installiert sein.

www.porsche.de/porscheplatz >

Aktuelles



Porsche Carrera Cup Deutschland 2012
Bereits seit 22 Jahren stellt der Porsche Carrera Cup Deutschland ... [Mehr lesen](#)

Modelle



918 Spyder – Prototypen
Die ersten Prototypen des 918 Spyder sind auf der Straße ... [Mehr lesen](#)

Sport & Events



Porsche Sports Cup 2012 – Der Saison Start
Wir haben für Sie die spannendsten Momente der Saisonöffnung ... [Mehr lesen](#)

Unternehmen



Unser genetischer Code
Unser genetischer Code sind unsere Engineering-Fähigkeiten. Sie ziehen ... [Mehr lesen](#)

Über Porscheplatz



Wir laden Sie ein, ein Teil von uns zu werden. Hier. Wo alles begann. In Zuffenhausen. Am Porscheplatz. [Mehr lesen](#)

Der neue *Cayenne GTS*.

**Purismus ist, einer klaren Linie zu folgen.
Der Straße zum Beispiel.**



Einiges muss jedem klar sein, der sich im neuen Porsche Cayenne GTS ans Steuer setzt: Kompromisse gibt es nicht. Dafür pure Sportlichkeit. Auch – und gerade – in einem sogenannten „SUV“. Was den Fahrspaß angeht, verstehen die Porsche Ingenieure nämlich keinen Spaß. Maximal sportlich ist es dann auch, das Fahrerlebnis in dem Sportwagen unter den SUVs – weil sich im neuen Porsche Cayenne GTS alles auf eines konzentriert: die Nähe zur Straße.

Er zeigt auf den ersten Blick was in ihm steckt. Die sportlich-markante Front mit dem kraftvollen mittleren Lufteinlass, die bisher dem Porsche

Cayenne Turbo vorbehalten war; die langgezogene Motorhaube als Reminiszenz an Porsche Rennfahrzeuge der 1960er Jahre; das scharf herausgearbeitete Profil: Der Cayenne GTS setzt keine Akzente, sondern muskulöse Maßstäbe. Für die optisch wie aerodynamisch höchst effizienten Details ist serienmäßig das SportDesign Paket zuständig. Es umfasst Bug- und Heckunterteil in Exteriorfarbe, dynamische Schwellerverkleidungen, Radhausverbreiterungen und den Dachspoiler im Doppelflügelprofil.

An der Schwelle zum Innenraum: Türeinstiegsblenden aus Edelstahl,

versehen mit dem Modellschriftzug. Sie geben einen ersten Vorgeschmack auf das unverfälschte Sportwagengefühl, das das Interieur prägt. Zum Beispiel das Material: Alcantara kommt nicht nur im neuen Porsche Cayenne GTS zum Einsatz, sondern vor allem im Rennsport. Oder die Architektur: Optimal integriert sie den Fahrer, der sportwagentypisch tief sitzt – in GTS Sportsitzen mit 8-Wege-Verstellung. Die nach vorne ansteigende Mittelkonsole hält die Wege im Cockpit kurz, Lenkrad und Tiptronic S Wählhebel trennen nur Millisekunden. Auch hier ist das Vorbild auf der Rennstrecke unterwegs: im Porsche Carrera GT.

Wie viel Prozent Sportwagen verträgt eigentlich ein SUV? – Eine Frage, auf die der neue Porsche Cayenne GTS eine unmissverständliche Antwort gibt. Mit enormer Performance, hoher Sportlichkeit und exklusivem Design. Darf man von einem Porsche, der das Kürzel GTS im Namen trägt, überhaupt etwas anderes erwarten? Doch genug der rhetorischen Fragen: Die Antwort lässt sich am besten selbst erfahren.



Porsche Cayenne GTS (Tiptronic S): innerorts in l/100 km 14,8 • außerorts in l/100 km 8,5 • kombiniert in l/100 km 10,7 • CO₂-Emission in g/km 251 • Effizienzklasse F

Der Antrieb konzentriert sich – wie alles im Cayenne GTS – auf das Wesentliche: konsequenten Vorwärtsdrang. 309 kW (420 PS) und ein maximales Drehmoment von 515 Nm bringt der leistungsgesteigerte 4,8-Liter-V8-Zylinder-Saugmotor auf die Straße. Tempo 100 ist nach gerade mal 5,7 Sekunden erreicht, die Höchstgeschwindigkeit liegt bei 261 km/h.

Eine kürzere Achsübersetzung steigert die Agilität zusätzlich. Ansonsten wird der hohe Anspruch an Dynamik tief umgesetzt: Das sportlich abgestimmte Stahlfederfahrwerk liegt 24 mm tiefer. Die Konsequenz: ein niedrigerer Schwerpunkt

– und noch intensiverer Kontakt zur Straße.

Typisch für einen Sportler: die hohe Effizienz. Mit Technologien wie der Auto Start-Stop-Funktion, VarioCam Plus, Benzindirekteinspritzung und Thermomanagement überzeugt der Cayenne GTS auch bei den Verbrauchs- und Emissionswerten.

Überhaupt reduziert der Porsche Cayenne GTS die Werte. Auf das Wesentliche. Auf reinen, unverfälschten Fahrspaß. Ein Purismus, der einer klaren Linie folgt: der Straße. Lernen Sie ihn und die anderen Familienmitglieder bei uns im Porsche Zentrum näher kennen.

Die Porsche Cayenne Modelle.

Nicht auf der Straße unterwegs. Sondern auf ihr zuhause.



Wer seit über 60 Jahren Sportwagen baut, ist nicht einfach auf der Straße unterwegs. Er ist auf ihr zuhause. Das spiegelt sich auch in den Porsche Cayenne Modellen wider. Als Sportwagen unter den SUV beeindrucken sie mit leistungsstarker Sportlichkeit und intelligenter Technik, hoher Effizienz, optimalem Komfort und einem leidenschaftlichen Fahrerlebnis.

Der Cayenne.

Er steht für mehr Leistung bei reduziertem Verbrauch und weniger Emissionen. Dafür mit gesteigertem Komfort und uneingeschränkter Alltagstauglichkeit. Ein Multitalent, das auch abseits des Asphalt eine athletische Figur abgibt.

Der Cayenne Diesel.

Er ist leistungsstark und dennoch wirtschaftlich – und damit wie geschaffen für die Langstrecke. Seine Performance lässt keinen Raum für Zweifel – aber Platz für fünf Personen und eine Menge Gepäck.

Der Cayenne S.

Das Prinzip „S“ war bei Porsche schon immer ein Versprechen für gesteigerte Performance und hohe Leistungsreserven. Oder um es auf den Punkt zu bringen: Leistung, Sportlichkeit, Effizienz.

Der Cayenne S Hybrid.

Sein Parallel-Full-Hybrid-Antrieb kennt zwei bessere Hälften: Er nutzt das Zusammenspiel der Kräfte aus Elektromaschine und Verbrennungsmotor. Beide Aggregate liefern zusammen 279 kW (380 PS). So lässt es sich sportlich und auch sehr verbrauchsarm fahren.

Der Cayenne Turbo.

Typisch Turbo: 500 PS für erhöhte Herzfrequenz und Gänsehaut. Das hohe Leistungspotenzial kombiniert er mit souveräner Kraftentfaltung und hoher Effizienz, mit perfektem Komfort, formvollendetem Design und exklusiven Ausstattungsdetails.

Verbrauchswerte/Emissionen

Porsche Cayenne (Schaltgetriebe/Tiptronic): innerorts in l/100 km 15,9/13,2 • außerorts in l/100 km 8,5/8,0 • kombiniert in l/100 km 11,2/9,9 • CO₂-Emission in g/km 263/236 • Effizienzklasse G/E

Porsche Cayenne Diesel (Tiptronic S): innerorts in l/100 km 8,4 • außerorts in l/100 km 6,5 • kombiniert in l/100 km 7,2 • CO₂-Emission in g/km 189 • Effizienzklasse C

Porsche Cayenne S (Tiptronic S): innerorts in l/100 km 14,4 • außerorts in l/100 km 8,2 • kombiniert in l/100 km 10,5 • CO₂-Emission in g/km 245 • Effizienzklasse E

Porsche Cayenne S Hybrid (Tiptronic S): innerorts in l/100 km 8,7 • außerorts in l/100 km 7,9 • kombiniert in l/100 km 8,2 • CO₂-Emission in g/km 193 • Effizienzklasse B

Porsche Cayenne Turbo (Tiptronic S): innerorts in l/100 km 15,8 • außerorts in l/100 km 8,4 • kombiniert in l/100 km 11,5 • CO₂-Emission in g/km 270 • Effizienzklasse F

Das Prinzip *GTS*.

Prinzipienreiter im besten Sinn.

Es kommt nicht darauf an, dass man Prinzipien hat. Sondern welche. Zum Beispiel eines, das die enorme Sportlichkeit eines S-Modells mit einer Performance verbindet, wie man sie nur von der Rennstrecke kennt. Der Name dieses Prinzips: GTS. Die Botschaft: unmissverständlich.

Das Kürzel GTS ist bei Porsche schon immer mehr als eine Modellbezeichnung gewesen. Es ist der Anspruch, motorsportprobierte Performance unverfälscht auf die Straße zu bringen. Ein Konstruktionsprinzip, das die Porsche GTS-Modelle zu Prinzipienreitern macht – im besten Sinne.

GTS steht für Gran Turismo Sport und verheißt seit dem legendären 904 Carrera GTS von 1963 außergewöhnliche Performance. Ein Porsche, der das berühmte Kürzel im Namen trägt, ist außergewöhnlich dynamisch, atemberaubend schnell und überlegen stark.

Dabei folgen alle Porsche GTS-Modelle einer klaren Linie: der Konzentration auf das Wesentliche, auf pure Sportlichkeit. Ein Purismus, der Verzicht mit sich bringt? Fehlanzeige: Innovative Technologien, die erst den Härtetest auf der Rennstrecke bestehen mussten, sorgen nicht nur für enorme Leistung und Performance, sondern auch für hohe Effizienz. Dazu liefert das Design den eindrucksvollen Beweis, dass sich eine muskulöse Form und eine aerodynamisch optimale Funktion perfekt ergänzen.

GTS: Sachlich betrachtet ist es ein Kürzel. Ein Namenszusatz, bestehend aus drei Buchstaben. Aber wer kann schon sachlich bleiben, wenn er diese drei Buchstaben mit an Bord weiß? Eben.

Verbrauchswerte/Emissionen

Porsche 911 Carrera 4 GTS (Schaltgetriebe/PDK):
innerorts in l/100 km 16,5/15,8 • außerorts in l/100 km 7,9/7,5 • kombiniert in l/100 km 11,0/10,5 • CO₂-Emission in g/km 259/247 • Effizienzklasse G/G

Porsche Panamera GTS (PDK): innerorts in l/100 km 16,1/15,8* • außerorts in l/100 km 8,0/7,8* • kombiniert in l/100 km 10,9/10,7* • CO₂-Emission in g/km 256/251* • Effizienzklasse G/F*

* In Verbindung mit 19-Zoll-All-Season-Reifen (rollwiderstandsoptimiert).

Porsche Cayenne GTS (Tiptronic S): innerorts in l/100 km 14,8 • außerorts in l/100 km 8,5 • kombiniert in l/100 km 10,7 • CO₂-Emission in g/km 251 • Effizienzklasse F

911 Carrera 4 GTS



Als sportlichster 911 Carrera, den Porsche je gebaut hat, bringt er mehr Leistung, noch schnelleres Ansprechverhalten, bessere Beschleunigung und ein noch sportlicheres Fahrgefühl auf die Straße – perfekt kombiniert mit dem intelligenten Allradantrieb Porsche Traction Management (PTM) und einer exklusiven Serienausstattung. Zur fahrdynamischen Attraktivität kommt die wirtschaftliche: Dank innovativer Technologien verbraucht er nicht mehr Kraftstoff als der Porsche 911 Carrera 4S. Um es mit Rallye-Weltmeister Walter Röhrl zu sagen: „Breit wie ein Turbo und scharf wie ein GT – er hat alle Renn-Gene von Porsche und vom Elfer in Reinkultur.“ Zu haben ist er als Coupé und Cabriolet.

Panamera GTS



Mehr Leistung und verstärkte Bremsen, eine um 10 Millimeter tiefergelegte Karosserie und das besonders sportlich abgestimmte Fahrwerk machen ihn zur sportlichsten Ausprägung seiner Baureihe. Der Fokus liegt klar auf Performance – technisch und optisch, innen wie außen. Optisch zeigt sich das unter anderem an den zahlreichen Reminiszenzen an den Panamera Turbo und an den kurzen Wegen im Innenraum, wie man sie aus Rennwagen kennt. Dazu liefert die Sportabgasanlage den passenden rennsporttypischen Sound, der sich – bedingt durch die GTS spezifische Motorsteuerung – eindrucksvoll abhebt.

Cayenne GTS



Mit dem Cayenne GTS rollt gerade das neueste GTS-Modell aus der Box. Er schöpft sein Sportwagenpotenzial voll aus – mit beeindruckender Leistung, hohem Drehmoment und einer noch muskulöseren Optik. Für gesteigerte Dynamik und eine kompromisslos sportliche Performance sorgen die kürzere Achsübersetzung und die Tieferlegung um 24 mm.

SARTORIA by HIQUA



Ab September führen wir handgefertigte Masskonfektion, wählen Sie aus einer großen Auswahl italienischer Stoffe von "SUPER 100" bis zum feinsten Loro Piana Cashmere...

Vereinbaren Sie einen persönlichen Termin mit uns:

HIQUA men Goldbacher Str.5 63739 Aschaffenburg Fon 06021 4381911 info@hiqua.de

Endlich ein Fernseher mit Stil. **Ihrem.**

**1 Fernseher. 12 Farben. 2160 Varianten.
Der neue Loewe Connect ID.**

Jetzt exklusiv bei uns im Fachhandel.

Radio Namyslo GmbH
Bodelschwinghstrasse 10
63739 Aschaffenburg
Telefon: 06021 27118



LOEWE.

Vita:

* 11. Dezember 1935 in Stuttgart, † 5. April 2012 in Salzburg

1943 Umzug nach Zell am See in Österreich

1950 Rückkehr nach Stuttgart, Besuch der Waldorf-Schule

1957 Immatrikulation Hochschule für Gestaltung in Ulm

1958 Eintritt in das Konstruktionsbüro der Dr. Ing. h.c. F. Porsche KG

1962 Leitung der Designabteilung der Dr. Ing. h.c. F. Porsche KG

1972 Gründung Porsche Design Studio

1990 Aufsichtsratsvorsitzender der Dr. Ing. h.c. F. Porsche AG

2004 Ehrenvorsitzender des Beirats der Porsche Design Studios

2005 Ehrenvorsitzender des Aufsichtsrats der Dr. Ing. h.c. F. Porsche AG

Der Vater des 911 – ein visionärer Designer.

Ferdinand Alexander Porsche

Er schuf eine Sportwagen-Legende: den Porsche 911 Carrera. Und wurde damit selbst zur Legende. Der Visionär starb am 5. April im Alter von 76 Jahren in Salzburg. Matthias Müller, Vorstandsvorsitzender der Porsche AG, würdigt die Verdienste von Ferdinand Alexander Porsche: „Wir betrauern den Tod von Ferdinand Alexander Porsche. Als Schöpfer des Porsche 911 hat er in unserem Unternehmen eine Designkultur begründet, die unsere Sportwagen bis heute prägt. Seine Philosophie von gutem Design ist für uns ein Vermächtnis, das wir auch in Zukunft in Ehren halten werden.“

Dem ältesten Sohn von Dorothea und Ferry Porsche liegt die Begeisterung für Sportwagen in den Genen. So wundert es nicht, dass er schon in seiner Kindheit viel Zeit inmitten von Automobilen verbrachte – mit seinem Großvater Ferdinand in Konstruktionsbüros und Entwicklungswerkstätten.

Sein schöpferisches Talent und sein Sinn für Ästhetik führten ihn 1958 zunächst in das Konstruktionsbüro der damaligen Dr. Ing. h.c. F. Porsche KG und schließlich in die Designabteilung, deren Leitung er 1962 übernahm.

SPORTWAGEN IN IHRER SCHÖNSTEN FORM.

Schon sein erstes Werk sollte zum Mythos werden: 1963 sorgte er mit dem Porsche 911 für weltweite Furore. Seine ebenso zeitlose wie klassische Form lebt bis heute in der inzwischen siebten Elfer-Generation weiter. Neben den Personenwagen befasste er sich auch mit dem Design der Rennwagen der 1960er Jahre. Zu seinen bekanntesten Schöpfungen zählen unter anderem der Formel-1-Rennwagen Typ 804 oder der Porsche 904 Carrera

GTS – einer der schönsten Rennsportwagen überhaupt.

DIE PERFEKTE SYMBIOSE VON FORM UND FUNKTION.

F.A. Porsches Talent war nicht nur auf das wegweisende Design von Automobilen beschränkt. Nachdem er 1972 durch die Umwandlung der Porsche KG in eine Aktiengesellschaft aus dem operativen Geschäft ausschied, gründete er das Porsche Design Studio. In den folgenden Jahrzehnten widmet er sich dem Entwurf edler Herren-Accessoires,



1949

Ferdinand Porsche zeigt seinen Enkelkindern Ferdinand Piëch (rechts) und Ferdinand Alexander Porsche ein Modell des Porsche 356 Nr.1.

1959

Ferry (re.) und Ferdinand Alexander Porsche im Designstudio der Dr. Ing. h.c. F. Porsche KG.

1963

Die zeitlose Formensprache seiner Entwürfe ist bis heute Vorbild für die Sportwagen aus Zuffenhausen.

1963

Ferdinand Alexander Porsches berühmteste Schöpfung: der Porsche Typ 901 (T8).

(1935 – 2012).

Preise/Auszeichnungen:

1968 Ehrung des „Comité Internationale de Promotion et de Prestige“ für die überragende ästhetische Konzeption des Porsche 911

1992 Wahl zum Preisträger des Jahres des Industrieforum Design Hannover (iF)

1999 Verleihung des Professoren-Titels durch den österreichischen Bundespräsidenten

die unter der Marke „Porsche Design“ weltweit Bekanntheit erlangten. Parallel dazu gestaltete er mit seinem Team unter der Marke „Design by F. A. Porsche“ eine Vielzahl an Industrieprodukten, Haushaltsgeräten und Gebrauchsgütern für international bekannte Auftraggeber. Seine oberste Maxime: „Design muss funktional sein, und die Funktionalität muss visuell in Ästhetik umgesetzt sein. Ein formal stimmiges Produkt braucht keine Verzierung, es soll durch die reine Form erhöht werden.“ Ein Verständnis von Ästhetik, das

sich auch heute noch in allen Porsche Produkten widerspiegelt.

Porsche ist eine unvergängliche Leidenschaft – so blieb auch Ferdinand Alexander Porsche dem Familienunternehmen zeitlebens eng verbunden. Als Gesellschafter und als Aufsichtsratsvorsitzender. Als Impulsgeber und Urheber einen Designkunst, die der Marke Porsche ihr unverwechselbares Gesicht gibt. Sein Vermächtnis ist der Maßstab für alle Designkreationen aus dem Haus Porsche – jetzt und in Zukunft.



1968

Ferdinand Alexander Porsche bei der Arbeit am Modell des 911 S Targa und mit einem vollendeten Modell des Typ 911 (linkes Bild).

1979

Ferry Porsche an seinem 70. Geburtstag (1979) mit seiner Frau Dorothea und den Söhnen Gerhard (* 1938), Hans-Peter (* 1940), Ferdinand Alexander und Wolfgang (* 1943) (v. l.).

1989

Auch beim Design von klassischen Herren-Accessoires lautete Ferdinand Alexander Porsches Credo: Die Form folgt der Funktion.

1992

Eine unvergängliche Leidenschaft – Ferdinand Alexander Porsche mit dem 911 Carrera 2 3,6 Coupé.



Porsche Zentrum Aschaffenburg VIP-Package Dorint. Porsche CarreraCup Deutschland

18. bis 19. August 2012

Um Porsche Motorsport erlebbar zu machen ist das Porsche Zentrum Aschaffenburg im Rahmen der DTM-Veranstaltung vom 18. bis 19. August 2012 auf dem Nürburgring mit einer exklusiven Suite im Dorint vertreten.

Genießen Sie unsere Gastfreundschaft

Hier werden Sie in niveauvoller Atmosphäre verwöhnt und genießen aus exklusiver Perspektive das Renngeschehen vom Balkon unserer Suite im Dorint.



Leistungen

PCC Porsche Zentrum Aschaffenburg VIP-Package Dorint:

- Zugang zur Porsche Zentrum Aschaffenburg Suite im Dorint Hotel am Samstag und Sonntag.*
- Tribünen ticket der Kategorie Silber mit Fahrerlagerzugang gültig am Samstag und Sonntag für die gesamte DTM-Veranstaltung mit allen Rahmenrennen.
- Verpflegungsleistungen in der Suite: Frühstück, Mittagessen, Kaffee und Kuchen, Erfrischungsgetränke, Obst, Snacks

PCC Nürburgring VIP-Package Dorint - EUR 429,-**

Eine Erlebnistour zum Wald & Schlosshotel Friedrichsruhe. 1. Kulinarium Tour „Sehen & Erleben“

08. bis 09. September 2012

Sehen und erleben Sie die 1. Kulinarium Tour vom 08. – 09. September 2012 mit Ihrem Porsche Zentrum Aschaffenburg.

Eine Erlebnistour zum Wald & Schlosshotel Friedrichsruhe für Augen, Ohren und Gaumen. Getreu dem Motto: „Der Weg ist das Ziel“.

Neben der geführten Fahrt zum Wald & Schlosshotel Friedrichsruhe, dem Besuch des Pirelli Werks und des Auto & Technik Museum Sinsheim, gilt es einige Aufgaben zu lösen.

Unter allen Teilnehmern, die die Aufgaben vollständig und richtig lösen, verlosen wir einen

original Pirelli Sommerreifensatz für Ihren Porsche.

Den Sonntag können Sie ganz nach Ihren Wünschen gestalten. Entspannen Sie sich im Spa oder golfen auf dem 100m entfernten Golfplatz des Golf-Clubs Heilbronn-Hohenlohe.

Leistungen

1. Kulinarium Tour „Sehen & Erleben“ 2012:

- eine Übernachtung im Wald & Schlosshotel Friedrichsruhe (Doppelzimmer).
- 5-Gang Gourmet Menü für Fahrer und Beifahrer.
- Eintritt im Technik Museum Sinsheim für Fahrer und Beifahrer.
- Max. 20 Teilnehmer bzw 10 Fahrzeuge.

Kulinarium „Sehen & Erleben“ - EUR 499,-*** für 2 Personen

Ihr Ansprechpartner für alle Events:

Stephan Rössel
Geschäftsführender
Gesellschafter
Tel.: +49 (0)6021 / 4422 - 9 05
E-Mail: s.roessel@
porsche-aschaffenburg.de



* Angebot beinhaltet nur den Zugang zur Suite. Keine Übernachtungsmöglichkeit.

**Die Preise verstehen sich inklusive MwSt. und pro Person. Der Zugang zur Porsche Zentrum Aschaffenburg Suite ist limitiert. Vergabe erfolgt des Packages erfolgt nach Eingang der Anmeldungen



Programm:

Samstag:

08:00 bis 08:30

Eintreffen im Porsche Zentrum Aschaffenburg zum Weißwurst-Frühstück mit Roadbook Ausgabe.

09:00

Abfahrt nach Breuberg.

10:00

Begrüßung im Casino durch Herrn Schwöbel, den Vorsitzenden der Geschäftsführung der Pirelli Deutschland GmbH. .

12:00

Abfahrt nach Sinsheim

13:00

Empfang durch Herrn Layher, den Vorsitzenden des Auto & Technik Museum Sinsheim e.V. mit anschließendem Rundgang.

15:30

Abfahrt zum Wald & Schloßhotel Friedrichsruhe.

16:30 – 17:00

Ankunft und Check-In Hotel. Danach Zeit zur freien Verfügung.

19:00

Come Together mit einem Aperitif an der Hotelbar und Siegerehrung.

20:00

5-Gang Gourmet Menü im Gourmet Restaurant von Boris Benecke im Schloßhotel Friedrichsruhe.

23:00

Benzingespräche und Ausklang des Tages an der Hotelbar.

Sonntag:

Bis 12:00

Gemeinsames Frühstück, Verabschiedung, Check-Out und individuelle Abreise.

***Die Preise verstehen sich inklusive MwSt. und für 2 Personen.

Nicht im Preis inbegriffen sind Fahrtkosten wie z.B. Kraftstoff, Getränke, Weinbegleitung, Spa, Greenfee.



ihr logo
ihre firma
ihre marke
ihren namen

[als]

exklusive
hochwertige
präsentation

[auf]

callaway produkten

[für]

teepräsente
werbepräsen-
te geschenke
eigenbedarf

[eben]

werbung die ankommt!

[produktportfolio]

golfbälle
schlägertücher
caps
reisetaschen
accessoires
geschenkeideen

[unser partner]

Callaway
GOLF
CORPORATE SALES

[by]



alexander tschuncky
inhaber

golfball4u.de
kirchstr. 17
66440 blieskastel

tel 06021 / 44 22 928
mobil 0170 / 911 90 52
email info@golfball4u.de

www.golfball4u.de





Motorsport à la Porsche Zentrum Aschaffenburg.

Treppchen, Punkte & Pokale.

Porsche Mobil 1 Supercup

Der Porsche Mobil 1 Supercup geht seit dem Jahr 1993 im Rahmen der FIA Formel 1 Weltmeisterschaft an den Start. Eine professionelle und hochwertige Rennserie, die nicht nur in Motorsportkreisen hohe Akzeptanz und Anerkennung genießt. Als schnellster und spektakulärster internationaler Markenpokal der Welt werden die Rennen des Porsche Mobil 1 Supercup 2012 bei neun Formel 1 Veranstaltungen weltweit ausgetragen. Beim Porsche Mobil 1 Supercup stellen sich Fahrer, Teams und Sponsoren mit dem erforderlichen Sportgeist und Teamwork einem herausragenden motorsportlichen Wettkampf. Leidenschaft, Unterhaltung und Dramatik pur sind garantiert.

„Der Supercup ist die Krone unserer Markenpokale. In unserer Motorsport-Pyramide haben die Markenpokale eine zentrale Funktion, weil sie die Brücke bilden vom Clubsport zum professionellen Motorsport“, sagt Porsche-Motorsportchef Hartmut Kristen.

In der Saison 2012 hat das Team unter der Bewerbung MRS GT-Racing wieder an alte Erfolgezeiten angeschlossen. Dafür holte sich Karsten Molitor Philipp Eng ins Team. Der 22-Jährige Österreicher kommt aus dem Formelsport und gilt als äußerst talentiert. Im zweiten MRS-Porsche nimmt William Langhorne platz. Der Amerikaner ist dem Team schon seit Jahren verbunden.

Die bisherigen Renn-Ergebnisse sind viel versprechend und das

Porsche Carrera Cup Deutschland

Treppchen ist Saisonziel für 2012.

Seit 1990 stellt der Porsche Carrera Cup Deutschland einen festen Bestandteil im deutschen Motorsport dar und wurde in seiner nunmehr 22-jährigen Laufzeit ständig weiterentwickelt und verbessert. Der Porsche Carrera Cup Deutschland präsentiert sich als professionelle, hochwertige Rennserie. Das bewährte Konzept hat sich im Laufe der Jahre auch in weiteren Ländern durchgesetzt. Derzeit gibt es neben dem Carrera Cup Deutschland sieben weitere Carrera Cups in Frankreich, Großbritannien, Skandinavien, Italien, Japan, Asien und Australien. Alle weltweiten Carrera Cups starten innerhalb der jeweils höchsten nationalen Rennserie.

Der Rennkalender des Porsche Carrera Cup Deutschland 2012 umfasst neun Veranstaltungen. Als schnellster und spektakulärster Markenpokal Deutschlands wird der Porsche Carrera Cup Deutschland an acht Veranstaltungen der DTM teilnehmen, das neunte Rennwochenende fand dieses Jahr im Rahmen des 24h Rennens auf dem Nürburgring statt.

Die Farben des Porsche Zentrum Aschaffenburg tragen in diesem Jahr sehr erfolgreich die Teams von Land Motorsport, FE Racing by Land Motorsport und MRS GT-Racing mit je zwei Porsche GT3 Cup .

Wir sind stolz auf diese Kooperation, denn in jedem Rennen bisher kam ein Fahrer des Teams auf das berühmte Treppchen.

ADAC Zürich 24h-Rennen

Jubiläumstimmung bei der größten Motorsport-Party an der Nordschleife: Das ADAC Zürich 24h-Rennen wurde in diesem Jahr zum 40. Mal ausgetragen. Die Jubiläumsveranstaltung in der grünen Hölle bot alles, was ein packendes 24-Stunden-Rennen ausmacht. Mehr als 30 Mal wechselte die Führung. Zudem machte das Wetter mit mehreren Regenschauern das Rennen zu einer großen Herausforderung für alle Beteiligten. Schon die ersten vier Stunden waren von zahlreichen Unfällen und Reifenschäden gekennzeichnet. Rekordverdächtig ist beim 24h-Rennen auch noch ein anderer Wert: Mit mehr als 200.000 Zuschauern ist es die größte Sportveranstaltung in Deutschland. Gut 200 Autos, das geht nur, weil die Strecke mit 25,378 Kilometern Länge auch den entsprechenden Verkehrsraum bietet. Kein Wunder also, dass die schnellste Rennrunde beim 24h-Rennen meist schon in der zweiten oder dritten Runde gefahren wird, nämlich dann, wenn noch keine Übertreibungen anstehen.

Unser Porsche Zentrum hatte beim diesjährigen 24h Rennen mit „Don Stephano“ – einem der beiden Geschäftsführer des Porsche Zentrum Aschaffenburg - einen Trumpf auf der Piste, der auch als Doppelstarter wieder für Punkte und Platzierungen gut war.

Auch der „Rennteile-Truck“ aus Aschaffenburg macht eine gute Figur im Fahrerlager und die vier Mitarbeiter halfen mit Ersatzteilen so manchem Porsche in die Startaufstellung.

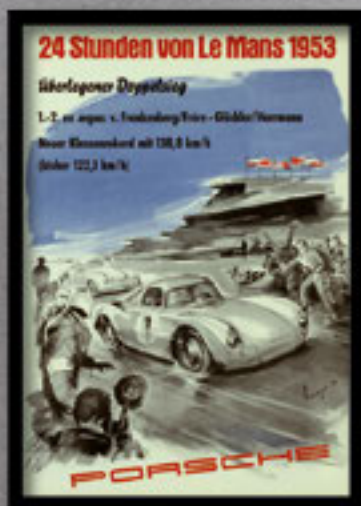


Die 50er Jahre

Porsche und die Werbung

Kunstvoll illustrierte Rennsporterfolge.

Die Sportwagen von Porsche besaßen es von Anfang an: das Alleinstellungsmerkmal. Es war nie nötig, diesen Automobilen durch Kommunikation künstlich Faszination einzuhauchen. Das unverwechselbare Design, die technologische Perfektion, das leidenschaftliche Fahrerlebnis bildeten von je her den Kern, die Seele der Marke Porsche. Und prägten auch immer deren Werbung. Die spannende Reise durch den Markenauftritt von Porsche beginnt in den 50er Jahren.



Werbung muss sich ständig neu erfinden. Die Marke Porsche nicht. Denn wo eine Seele ist, kommt die richtige Außendarstellung im Prinzip von ganz alleine. Die Seele unserer Automobile: liegt eindeutig im Motorsport. Von Anfang an. Hier werden sie getestet, weiterentwickelt – und immer wieder von Weltklassefahrern zum Sieg geführt. Keine Frage, dass schon die ersten Porsche Motive genau diese Geschichten erzählen.

Gute Autos sprechen für sich.

Ferry Porsche war dieser festen Überzeugung und hielt Reklame für wenig bedeutsam. Die Sportwagen prägten daher ihr Image zunächst auf anderem Wege: durch die pure Präsenz auf den Straßen – und vor allem den Renn-

strecken. Als Werbemittel wurden zu Beginn lediglich Verkaufsprospekte produziert. Die erste vierseitige Broschüre für den Porsche 356 entstand 1949, genau 18 Jahre nach der Firmengründung. Technik, Design und Kompetenz im Rennwagenbau standen natürlich im Vordergrund.

Die wirkungsvollste Eigenwerbung: Rennsieg.

Den entscheidenden Beitrag zum Aufbau des charakteristischen Markenimages leistete die Dominanz im Motorsport. Unzählige Siege machten die Stuttgarter Automobile in kürzester Zeit zu Synonymen für Sportlichkeit und Zuverlässig-



keit. Und steigerten die Begehrlichkeit, denn eines der bis heute gültigen Porsche Prinzipien lautet: Das Know-how aus dem Motorsport fließt von der Rennstrecke direkt in unsere Serienfahrzeuge. Und wird damit zu purer Leidenschaft auf der Straße. Kein Wunder, dass die Rennsport-Erfolge auch Einzug bei den Porsche Händlern hielten – in künstlerischer Umsetzung. Zahllose Motorsportplakate zierten in den 50er Jahren die Verkaufsräume.



Für die Gestaltung war der Stuttgarter Grafiker Erich Strenger verantwortlich. Seine dynamischen Illustrationen, der avantgardistische Umgang mit Farbe und Typografie machten die Plakate zu wahren Kunstwerken. Der Tradition, Rennerfolgen auf Postern ein Denkmal zu setzen, ist man bis heute treu geblieben – weit mehr als 500 Motive aus sechs Jahrzehnten zeichnen ein eindrucksvolles Bild von Porsche



Siegel für Qualität gesucht.

Professor Ferdinand Porsche, sein Sohn Ferry und ihre Getreuen machten sich Anfang der 50er Jahre daran, ein Firmenzeichen zu entwickeln, das sowohl einen Bezug zur schwäbischen Heimat des Unternehmens haben sollte als auch eine dynamische Ausdruckskraft.



Nach verschiedenen Entwürfen, unter anderem aus der Zeichenfeder des Porsche Ingenieurs Franz Xaver Reimspieß, wurde schließlich ein Wappen erschaffen, das längst zum Markenzeichen der Firma geworden ist. Es zeigt Elemente aus der Historie Württemberg-Badens: stilisierte Geweihe und die Landesfarben Rot-Schwarz. In der Mitte des Wappens steigt ein schwarzes Pferd auf, Ausdruck sowohl vorwärtsstürmender Kraft als auch Ableitung des Stuttgarter Stadtsiegels. Porsche als übergreifender Namenszug, sozusagen als Dach des Ganzen, krönt die gelungene Komposition.



im Motorsport. Anfang der 60er Jahre nahmen die Werbeaktivitäten deutlich Fahrt auf. Das Unternehmen setzte mehr und mehr auf den Marketingeffekt klassischer Print-

anzeigen und kam dabei – wie gewohnt – zu sehr aufmerksamkeitsstarken Lösungen. Freuen Sie sich auf die Werbung der 60er Jahre im nächsten Teil unserer Serie.

PORSCHE TECHNOLOGIE LEXIKON.

DIE PERFORMANCE DER ZUKUNFT: PORSCHE

Porsche Intelligent Performance: Das ist das Prinzip von Porsche, mehr Leistung immer auch mit mehr Effizienz zu verknüpfen – ein Grundsatz, der in jedem unserer Sportwagen steckt.

Den seit 60 Jahren basiert Sportwagenbau bei uns auf intelligenter Ingenieurskunst. Mit genialen wie innovativen Erfindungen, leichten wie hochwertigen Materialien und aufwendigen Tests auf der Rennstrecke.

Andersherum gedacht: mehr Effizienz heißt aber auch mehr Fahrspaß.

Wie das geht? Zum Beispiel mit intelligenter Hybrid-Technologie, bei der der zusätzliche Elektromotor nicht nur den Verbrauch senkt,

sondern einen zusätzlichen Antriebs Schub gibt.

In unserer neuen Technologie-Lexikon-Reihe möchten wir Ihnen heute die Begriffe rund um das Thema Hybrid bei Porsche genauer vorstellen.

PARALLEL-FULL-HYBRID

Der Verbrennungsmotor des Porsche Cayenne S Hybrid und des Panamera S Hybrid ist ein 3,0-Liter-V6-Kompressormotor mit 245 kW (333 PS). Das hohe Drehmoment von 440 Nm unterstützt eine niedertourige, kraftstoffsparende Fahrweise. Die Elektromaschine gibt bei 288 Volt eine maximale Leistung von 34 kW (47 PS) ab – macht zusammen eine maximale Systemleistung von 279 kW (380 PS).

Beim Parallel-Full-Hybrid ist die kompakte Elektromaschine direkt in den Antriebsstrang integriert. Das Hybridmodul sitzt zwischen Getriebe und Verbrennungsmotor,

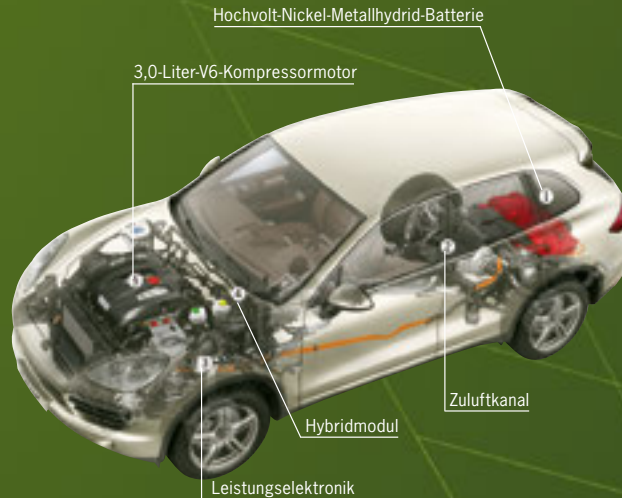
der über eine speziell entwickelte Trennkupplung automatisch vom Antriebsstrang abgekuppelt oder zugeschaltet werden kann. Das

Zusammenspiel zwischen Verbrennungsmotor, Trennkupplung, Elektromaschine und Batterie wird mittels des elektronischen Motor-

managements geregelt. Es erhält alle Fahr- und Energieinformationen und steuert beide Antriebe in jeder Fahrsituation optimal an. Dank der sehr schnell arbeitenden Trennkupplung und des ebenso schnell anspringenden Verbrennungsmotors laufen diese Vorgänge komfortabel und harmonisch ab.

Zwei Antriebe – doppelter Fahrspaß: Sie entscheiden, je nach Fahrweise, ob Sie den Parallel-Full-Hybrid Antrieb zum verbrauchsarmen Fahren oder für einen zusätzlichen Energie Schub verwenden möchten.

Ein Umlernen auf das System ist nicht nötig.



REKUPERATION

Das elektronische Motormanagement im Porsche Cayenne S Hybrid und im Panamera S Hybrid steuert den Bremsvorgang so, dass bei Betätigung des Bremspedals möglichst viel aufgewandte Energie über den Generatorbetrieb der Elektromaschine in die Batterie zurückgewonnen werden kann. Dazu stellt das elektronische Motormanagement je nach

Bremspedalstellung die Stromstärke des Generators ein und rekupe riert einen Teil der Bewegungsenergie in die Batterie. Wird eine definierte Pedalkraft überschritten, wird die Bremsanlage aktiv.

Aufgewendete Energie geht nicht verloren, sondern wird an anderer Stelle effizient eingesetzt. Gleichzeitig wird die Batterie geschont.



PORSCHE
INTELLIGENT
PERFORMANCE

UND HYBRID-TECHNOLOGIE.



„Mit der einzigartigen Kombination aus extrem niedrigem Verbrauch, überragenden Fahrleistungen und hoher elektrischer Reichweite verkörpert der 918 Spyder einen wesentlichen Meilenstein in der Porsche Strategie zur Elektromobilität.“

918 SPYDER

Ein revolutionärer Super-Sportwagen mit einem Kraftstoffverbrauch auf Kleinwageniveau: der Porsche 918 Spyder mit Plug-in-Hybrid. Was nach Zukunft klingt, geht 2013 in Serie.

Er beschleunigt von 0 auf 100 km/h in maximal 3,0 Sekunden und erreicht eine Höchstgeschwindigkeit von über 325 km/h. Trotzdem genügt ihm bei ökonomischer Fahrweise ein Gesamtverbrauch von 3,0 Liter auf 100 Kilometer. Für diese extremen

Performanceleistungen sorgen drei Kraftquellen: der V8-Hochdrehzahlmotor mit 420 kW (570 PS) und je eine permanenterrregte Elektromaschine an der Hinter- sowie an der Vorderachse mit einer Gesamtleistung von über 170 kW (231 PS). Je nach Fahrsituation wird der 918 Spyder vom Verbrennungsmotor oder von der hinteren Elektromaschine angetrieben. Oder gemeinsam über beide Antriebe. Die Elektromaschine an der Vorderachse schaltet sich durch die Antriebssteue-

rung ebenfalls je nach Situation hinzu. Der 918 Spyder schafft die Nordschleife des Nürburgrings in extrem schnellen 7:22 Minuten, da die Elektromaschinen den Verbrennungsmotor unterstützen. Über eine Strecke von bis zu 25 Kilometern und mit bis zu 150 km/h kann er rein elektrisch gefahren werden.

Exklusive Zukunftstechnologie in einer streng limitierten Auflage von 918 Stück – die Geburt einer neuen Sportwagengeneration.

Verbrauchswerte/Emissionen:

Porsche Cayenne S Hybrid: innerorts in l/100 km 8,7 • außerorts in l/100 km 7,9 • kombiniert in l/100 km 8,2 • CO₂-Emission in g/km 193 • Effizienzklasse B

Porsche 918 Spyder: kombiniert in l/100 km 3,0 • CO₂-Emission in g/km 70 • Effizienzklasse A+

Porsche Panamera S Hybrid: innerorts in l/100 km 7,6 (7,4*) • außerorts in l/100 km 6,8 (6,6*) • kombiniert in l/100 km 7,1 (6,8*) • CO₂-Emission in g/km 167 (159*) • Effizienzklasse B (A*)

* In Verbindung mit 19-Zoll-All-Season-Reifen (rollwiderstandsoptimiert).

Gebrauchtwagen.

Geprüft. Und für Porsche befunden.



Unser Highlight

Porsche 911 Carrera S

283 kW/385 PS
EZ 03/2011
16.660 km
KOM12182

Monatliche Leasingrate:

EUR 1.186,00

Laufzeit: **36 Monate**
Laufleistung pro Jahr: **10.000 km**
Einmalige Sonderzahlung: **EUR 10.000,00**

Ein freiblebendes Angebot der Porsche Financial Services GmbH & Co. KG, gültig bei Vertragsabschluss und Fahrzeugübernahme bis 31. Dezember 2012 Preisangaben inkl. Mehrwertsteuer zzgl. Überführungskosten.

meteorraummetallic, Leder schwarz, Porsche Doppelkupplungsgetrieben (PDK)

19-Zoll SportDesign Rad, BOSE® Surround Sound-System, CD-/DVD-Wechsler (sechsfach), elektrisches Schiebe-/Hubdach, Felgenstern in schwarz lackiert, Heckleuchten in Klarglasoptik, Navigationsmodul, ParkAssistent (hinten), Schriftzug „911“, Sitzheizung, Sport Chrono Paket Plus, Sportabgasanlage, Telefonmodul, universelle Audio-Schnittstelle, Vorrüstung Vehicle Tracking System, Windschutzscheibe mit Graukeil.



Porsche Boxster

schwarz | EZ 03/2007 | 19.200 km

EUR 31.800



Porsche Cayman S

carraraweiss | EZ 07/2009 | 25.220 km

EUR 46.400*



Porsche 911 Carrera

basaltschwarzmet. | EZ 11/2008 | 30.910 km

EUR 62.400



Porsche 911 Carrera

macadamiametallic | EZ 01/2010 | 18.340 km

EUR 65.600*



Porsche 911 Carrera

schwarz | EZ 01/2011 | 45.680 km

EUR 70.500*



Porsche 911 Carrera Cabriolet

gt-silbermetallic | EZ 04/2007 | 54.770 km

EUR 59.500

Gebrauchtwagen.

Geprüft. Und für Porsche befunden.



Unser Highlight

Porsche 911 Carrera 4 GTS

300 kW/408 PS

EZ 09/2011

22.600 km

KOM13178

Monatliche Leasingrate:**EUR 1.172,00**Laufzeit: **36 Monate**Laufleistung pro Jahr: **10.000 km**Einmalige Sonderzahlung: **EUR 11.911,00**

Ein freiblebendes Angebot der Porsche Financial Services GmbH & Co. KG, gültig bei Vertragsabschluss und Fahrzeugübernahme bis 31. Dezember 2012 Preisangaben inkl. Mehrwertsteuer zzgl. Überführungskosten.

platin Silbermetallic, Leder/Alcantara schwarz Glattleder, Porsche Doppelkupplungsgetriebe (PDK)

19-Zoll RS Spyder Rad mit Zentralverschluss, automatisch abblendende Innen-/Außenspiegel mit integriertem Regensensor, BOSE® Surround Sound-System, dynamisches Kurvenlicht, elektrisches Schiebe-/Hubdach, Handyvorbereitung, Heckleuchten in Klarglasoptik, Navigationsmobil, ohne Modellbezeichnung, ParkAssistent (hinten), Porsche Wappen auf Kopfstützen, Sitzheizung, Sport Chrono Paket Plus, Tempostat, universelle Audio-Schnittstelle, Windschutzscheibe mit Graukeil.

**Porsche 911 Carrera S**

carraraweiss | EZ 01/2012 | 9.990 km

EUR 110.850***Porsche 911 Carrera S Cabriolet**

basaltschwarzmet. | EZ 01/2007 | 49.600 km

EUR 64.200***Porsche 911 Carrera GTS Cabriolet**

dunkelblau-metallic | EZ 08/2011 | 32.380 km

EUR 92.400***Porsche 911 Carrera GTS Cabriolet**

carraraweiss | EZ 08/2011 | 22.932 km

EUR 99.800***Porsche 911 Carrera GTS Cabriolet**

carraraweiss | EZ 07/2011 | 10.891 km

EUR 102.500***Porsche 911 Carrera 4 Cabriolet**

basaltschwarzmet. | EZ 03/2008 | 37.900 km

EUR 68.911*

*Mehrwertsteuer ausweisbar

Die Angaben über Lieferumfang, Aussehen, Leistung, Maße, Gewichte, Kraftstoffverbrauch und Betriebskosten der Fahrzeuge entsprechen den zum Zeitpunkt der Drucklegung vorhandenen Kenntnissen. Änderungen und Irrtümer sind vorbehalten.

Gebrauchtwagen.

Geprüft. Und für Porsche befunden.



Unser Highlight

Porsche Panamera S Hybrid

245 kW/333 PS
EZ 09/2011
13.800 km
KOM14167

Monatliche Leasingrate:

EUR 1.175,-*

Laufzeit: **36 Monate**
Laufleistung pro Jahr: **10.000 km**
Einmalige Sonderzahlung: **EUR 15.500,00**

Ein freibleibendes Angebot der Porsche Financial Services GmbH & Co. KG, gültig bei Vertragsabschluss und Fahrzeugübernahme bis 31. Dezember 2012 Preisangaben inkl. Mehrwertsteuer zzgl. Überführungskosten.

basaltschwarzmetallic, Leder schwarz, 8-Gang Tiptronic S

20-Zoll 911 Turbo II Rad, 100-l-Kraftstofftank, 2 ausklappbare Getränkehalter über dem Handschuhfach, automatische Heckklappe, BOSE® Surround Sound-System, Bi-Xenon-Hauptscheinwerfer schwarz inkl. Porsche Dynamic Light System (PDLS), elektrisches Schiebe-/Hubdach aus Glas, Exterieurpaket schwarz Hochglanz, Fahrermemory, Handyvorbereitung, Interieur-Paket Birke anthrazit, Komfort-Memory-Paket, Lenkradheizung, ParkAssistent vorne und hinten, Porsche Communication Management (PCM) inkl. Navigationsmodul, Privacy-Verglasung, Sitzbelüftung vorne, Sitzheizung vorne und hinten, universelle Audio-Schnittstelle.



Porsche Panamera 4

basaltschwarzmet. | EZ 01/2012 | 9.500 km

EUR 88.970*



Porsche Panamera 4S

basaltschwarzmet. | EZ 10/2011 | 17.500 km

EUR 96.400*



Panamera Turbo

yachtingblauemet. | EZ 12/2009 | 24.920 km

EUR 95.800*



Porsche Cayenne Diesel

basaltschwarzmet. | EZ 07/2009 | 51.780 km

EUR 43.500*



Porsche Cayenne

schwarz | EZ 02/2008 | 84.140 km

EUR 34.900*



Porsche Cayenne S

meteorgrauemet. | EZ 08/2010 | 57.700 km

EUR 69.800*

*Mehrwertsteuer ausweisbar

Die Angaben über Lieferumfang, Aussehen, Leistung, Maße, Gewichte, Kraftstoffverbrauch und Betriebskosten der Fahrzeuge entsprechen den zum Zeitpunkt der Drucklegung vorhandenen Kenntnissen. Änderungen und Irrtümer sind vorbehalten.

Spilger

Alles was ich will



www.spilger.de

DESIGN

BY SPILGER



**ROLF
BENZ**

S de Sede
SWITZERLAND

fraubrunnen[®]

led

Catellani & Smith
1/3 ECO-LOGIC LIGHT

TEAM 7
natürlich wohnen

hülsta

erpo
Sitz. Kultur.

*Age
Nova*
COLLECTION

JORI
ORIGINALCOLLECTION

NATUZZI
It's how you live

WK
WOHNEN

RONALD SCHMITT
DESIGNER FURNITURE

serien^{lighting}

KETTNAKER
MÖBEL-MANUFAKTUR

ZR
ZIMMER - RÖHDE

LEOLUX

Wohn-Center Spilger Einrichtungshaus • 63785 Obernburg • Römerstraße 115

Direkt an der B 469 • Abfahrt Obernburg-Nord • Tel.: 0 60 22/50 40 • Fax: 06022/50 41 33



Öffnungszeiten: Montag - Freitag 10.00-19.00 Uhr • Samstag 10.00-18.00 Uhr



**Für Familienväter, die Ihren Söhnen
einen Sportwagen versprochen haben.**

**Und auch Frau und Tochter werden staunen:
der neue Cayenne GTS.**

Ab jetzt in Ihrem Porsche Zentrum Aschaffenburg.



PORSCHE

Porsche Zentrum Aschaffenburg

HERÖ Sportwagen GmbH
Berliner Allee 2
63739 Aschaffenburg
Tel.: +49 (0) 60 21 / 44 22 - 9 11
Fax: +49 (0) 60 21 / 44 22 - 9 22 11
E-Mail: info@porsche-aschaffenburg.de
www.porsche-aschaffenburg.de